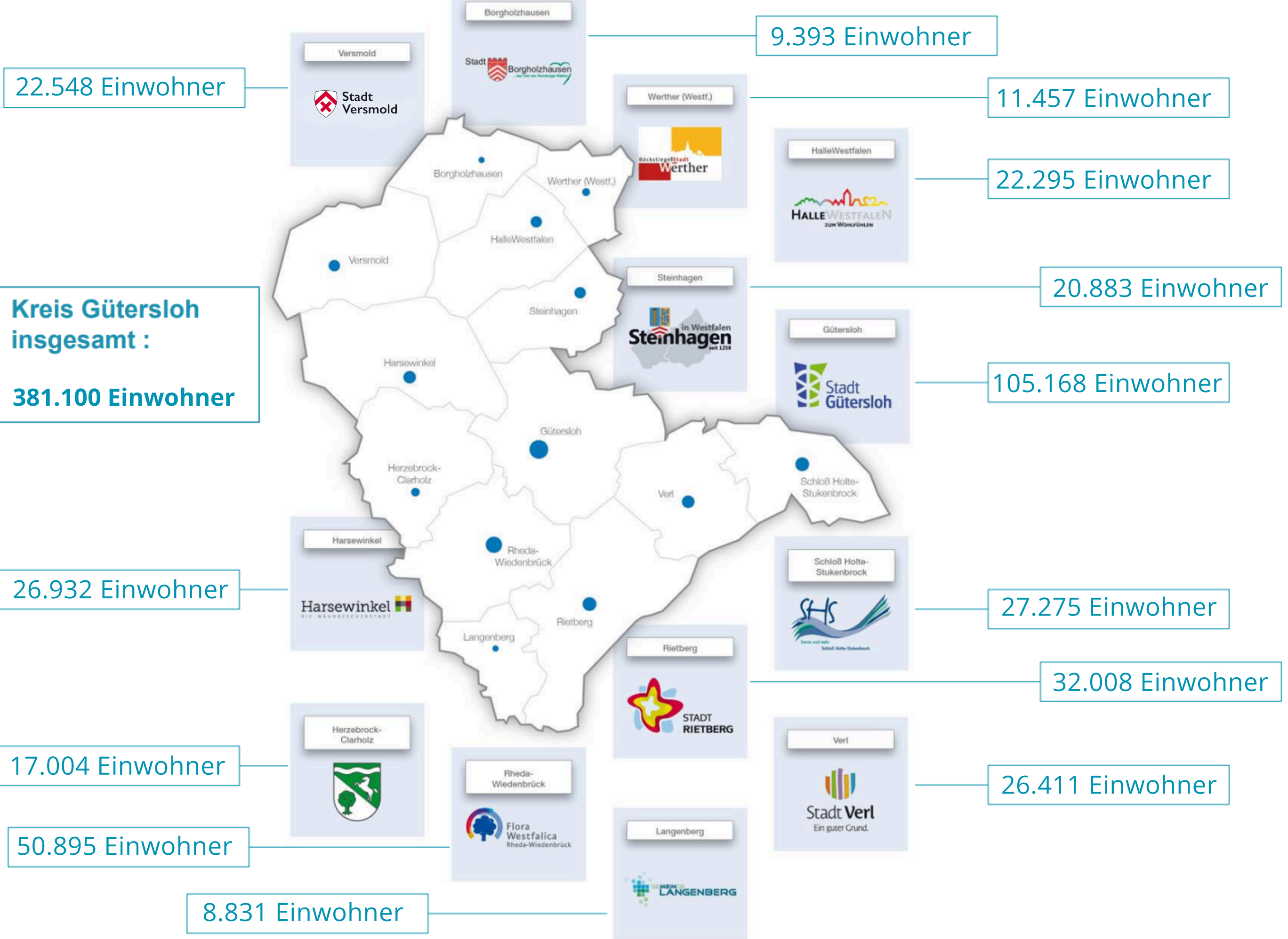


Der Kreis Gütersloh auf die Schnelle

Bevölkerung:	381.100	Arbeitslosenquote:	4,7%
Fläche:	969 km²	Schulen:	107
Betriebe:	15.920	Schüler:innen:	50.359
Anzahl sozialv.- pflichtig Beschäftigte:	183.228	Unsere starken Branchen:	
Anzahl an Auszubildenden:	7.101	Metall- und Elektroindustrie (Maschinenbau), Möbel, Ernährung, Medien, Logistik, Gesundheitswirtschaft	

Aktualisiert: Februar 2025 (Quellen: ZDF Kreis Gütersloh 2024, Regioboard, IT NRW, Agentur für Arbeit, Statistica)

Einwohner- zahlen Kreis Gütersloh



Stand: Februar 2025 (Quelle:
Der Kreis Gütersloh | Zahlen,
Daten, Fakten 2024)